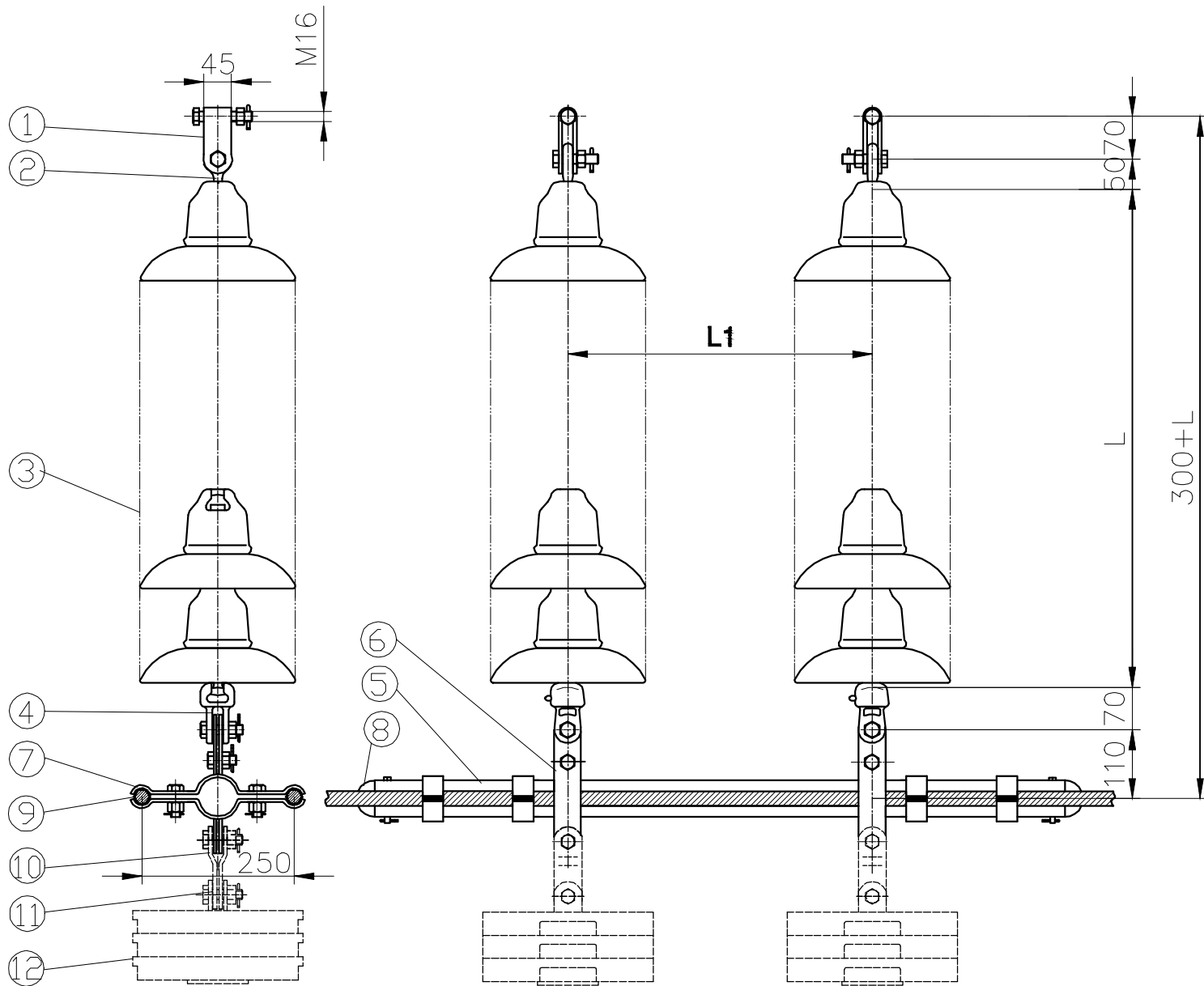


A

B

C

D



说明:1.总质量不含平行挂板、重锤座重锤片质量。
2.L1表示横担两挂点之间的联间距。
2TP-25-07PRS

附表

序号	适用导线标称截面	钢管规格		抱 箍		跳线支撑线夹		跳线串
		规格 (mm)	单重(kg)	规 格	单重(kg)	规 格	质量(kg)	总质量(kg)
1	240/30	Φ60×4	19.4	BG-07/60	1.43	TZ2-1/250	1.53	31.2
2	300/25	Φ60×5	24.3	BG-07/60	1.43	TZ2-1/250	1.53	36.1
3	300/40	Φ60×6	29.2	BG-07/60	1.43	TZ2-1/250	1.53	41.0
4	400/35	Φ60×4	19.4	BG-07/60	1.43	TZ2-2/250	1.53	31.2
5	400/50	Φ60×5	24.3	BG-07/60	1.43	TZ2-2/250	1.53	36.1
6	400/50	Φ60×6	29.2	BG-07/60	1.43	TZ2-2/250	1.53	41.0
4	500/45	Φ60×4	19.4	BG-07/60	1.43	TZ2-3/250	1.63	31.2
5	630/45	Φ60×5	24.3	BG-07/60	1.43	TZ2-3/250	1.63	36.1
6	630/55	Φ60×6	29.2	BG-07/60	1.43	TZ2-3/250	1.63	41.0

组装零件表

序号	型 号	名 称	数量	材 料	质量(kg)		备 注
					单件	总计	
1	UB-0770	UB挂板	2	Q235	0.8	1.6	
2	QP-0750	球头挂环	2	Q235	0.3	0.6	
3	FXBW-220/120-3	棒形复合绝缘子	2			G	
4	WS-0770	碗头挂板	2	Q235	1.0	2.0	
5		钢 管	1	Q235			见附表
6		抱 箍	2	Q235			见附表
7		跳线支撑线夹	4	Q235			见附表
8	MGF-60/51	封端盖	2	ZL-102	0.35	0.7	
9		橡胶垫	16	并用橡胶	0.06	0.96	
10	PS-0790	平行挂板	1	Q235	0.6		
11	FZJ-15	重锤座	1	Q235	1.5		
12	FZC-15Y	重锤片		HT-100	15		

秦皇岛福电电力工程设计有限公司 青龙建昊土门子215MW光伏发电项目220kV送出工程 土门子-平方220kV线路工程 初步设计阶段

批 准		系 统		双导线70kN盘形悬式绝缘子绕跳跳线串			
主任工程师		审 核					
室主任		校 核					
会 签		设 计					
2022年10月				比 例	图 号	QY-S202201C-D-16	